

# MOTAC : Motorcycle accident causation, Belgique

Mathieu ROYNARD, IBSR

IBSR



Journées Scientifiques "Deux-roues motorisés"

15 et 16 octobre 2013, Lyon-Bron

Groupe d'Échanges et de Recherche de l'Ifsttar (GERI)

"Deux-roues motorisés"



IFSTTAR



Le conducteur!

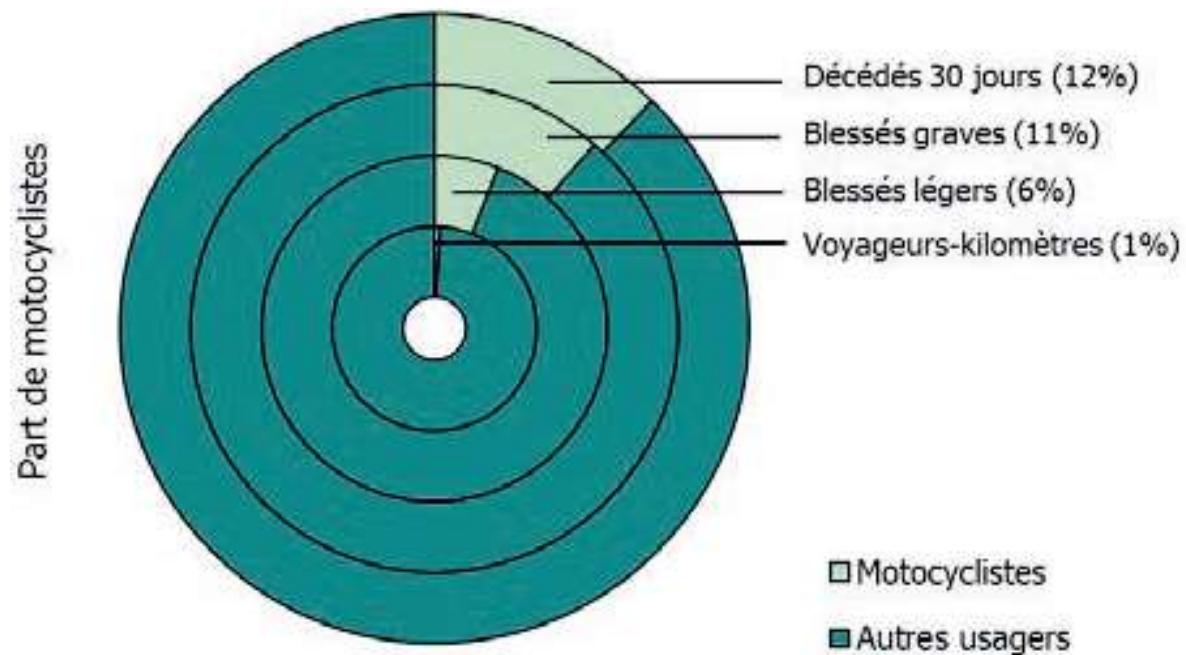






# Motocyclistes

- Un défi à conduire
- Erreurs impardonnables
- Vulnérabilité



Sources : SPF Economie DGSIE et SPF Mobilité  
FOD Mobilité / Infographie : IBSR



# Objectifs

- Accroître les connaissances
  - Causes des accidents
  - Circonstances aggravantes
  - Situations à risque
- Pour
  - Définir des mesures efficaces
  - Sensibiliser



# Sources et méthodologie

- Source principale
  - 200 PV impliquant au moins un motocycliste
- Source complémentaire
  - Echantillon représentatif de 200 motocyclistes belges (projet européen SARTRE)
- Données récoltées\*
  - Variables standard
    - Ex : heure, localisation, route, âge, genre, type de véhicule...
  - Facteurs causaux & aggravants
    - A partir d'une liste de 200 facteurs possibles
    - Pour chaque conducteur maximum 5
  - Configurations d'accident
    - Basées sur l'implication des usagers de la route, manœuvres...

\* COMPAR, IFSTTAR - 2012



# Echantillon

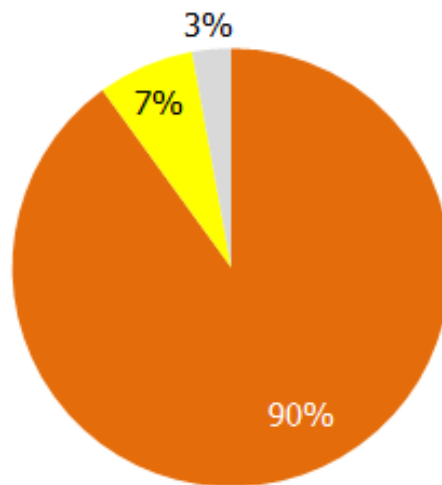
- Critères d'inclusion : accidents graves (avec tués ou blessés graves) impliquant au moins une moto
- 200 accidents
  - 103 accidents mortels
  - 97 accidents graves
- 35% accidents seuls
- 330 véhicules
  - 203 motocyclistes
  - 104 automobilistes
  - 13 conducteurs poids lourd
  - 10 piétons, cyclistes, cyclomotoristes



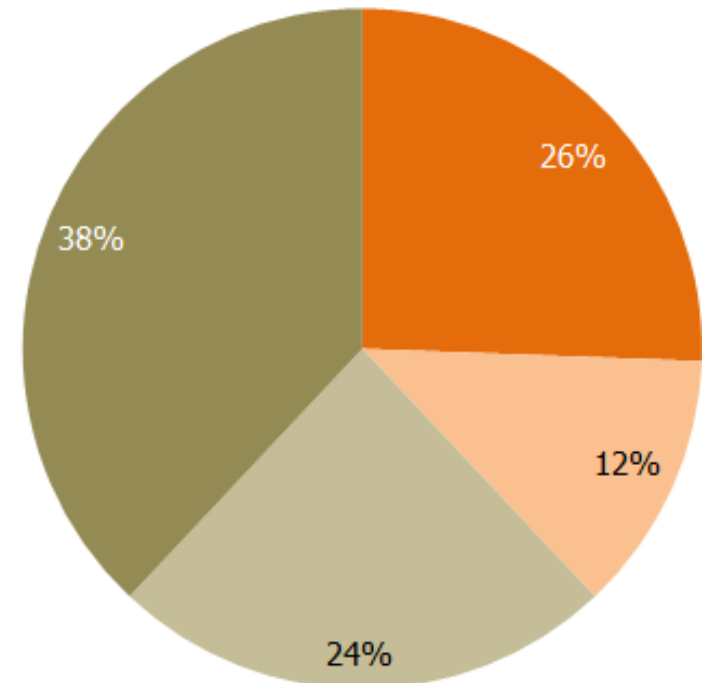


# Initiateur de l'accident

Accidents véhicule seul



Accidents multi-véhicules



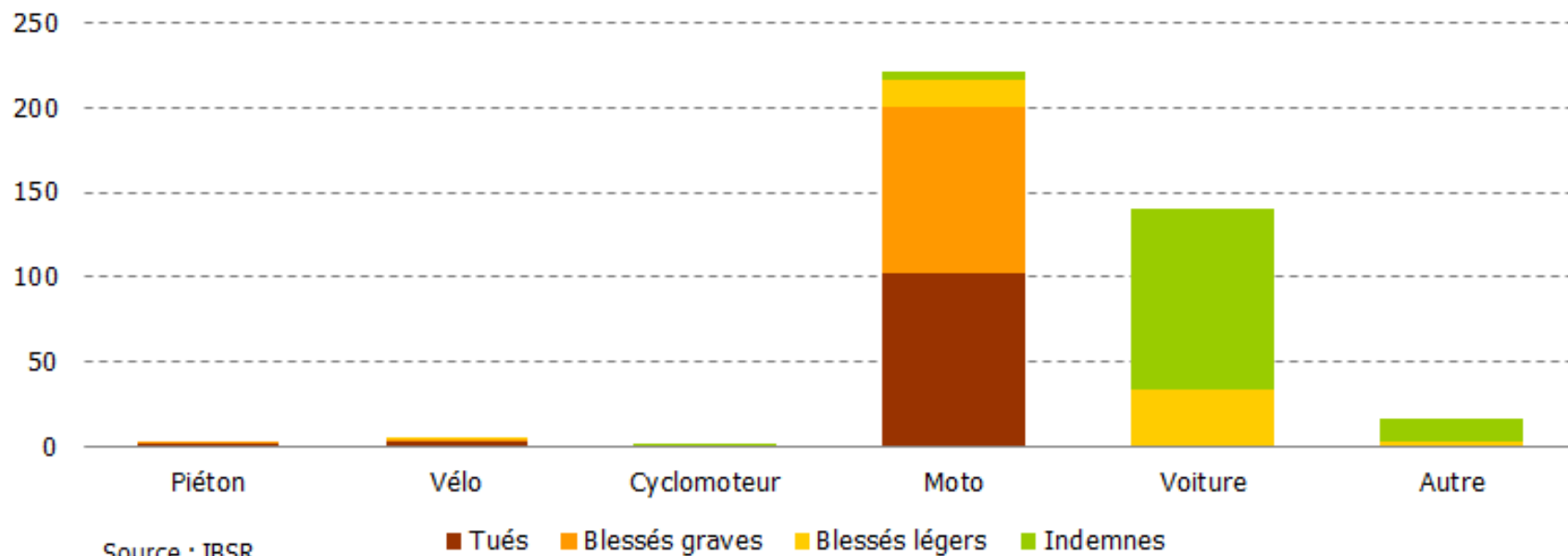
- Motocycliste
- Motocycliste (+ autre usager)
- Autre usager (+ motocycliste)
- Autre usager
- Externe
- Inconnu

Source : IBSR

- 56% motocycliste initiateur et 41% autre usager
- 3% accident causé par un problème externe



# Victimes



- Blessés graves et tués = motocyclistes
- Occupants des voitures = légèrement ou pas blessés





# Caractéristiques des accidents

- Lieu
  - 65 % hors agglomération
  - 70 % hors intersection
  - 11% accès privé (59% hors agglomération)
- Moment
  - 64% des accidents de moto ont lieu en semaine
  - 78% de jour
  - 62% entre avril et juillet



# Caractéristiques des motocyclistes

- Genre : 98% hommes
- Age : âge moyen = 40 ans
  - Jeunes motocyclistes (25-34) surreprésentés
  - 35-54 ans méritent une attention particulière
- Profession :
  - 50% ouvriers ou d'inactifs (accidents mortels = 2/3)  
⇒ niveau de formation corrélé avec le risque d'accident

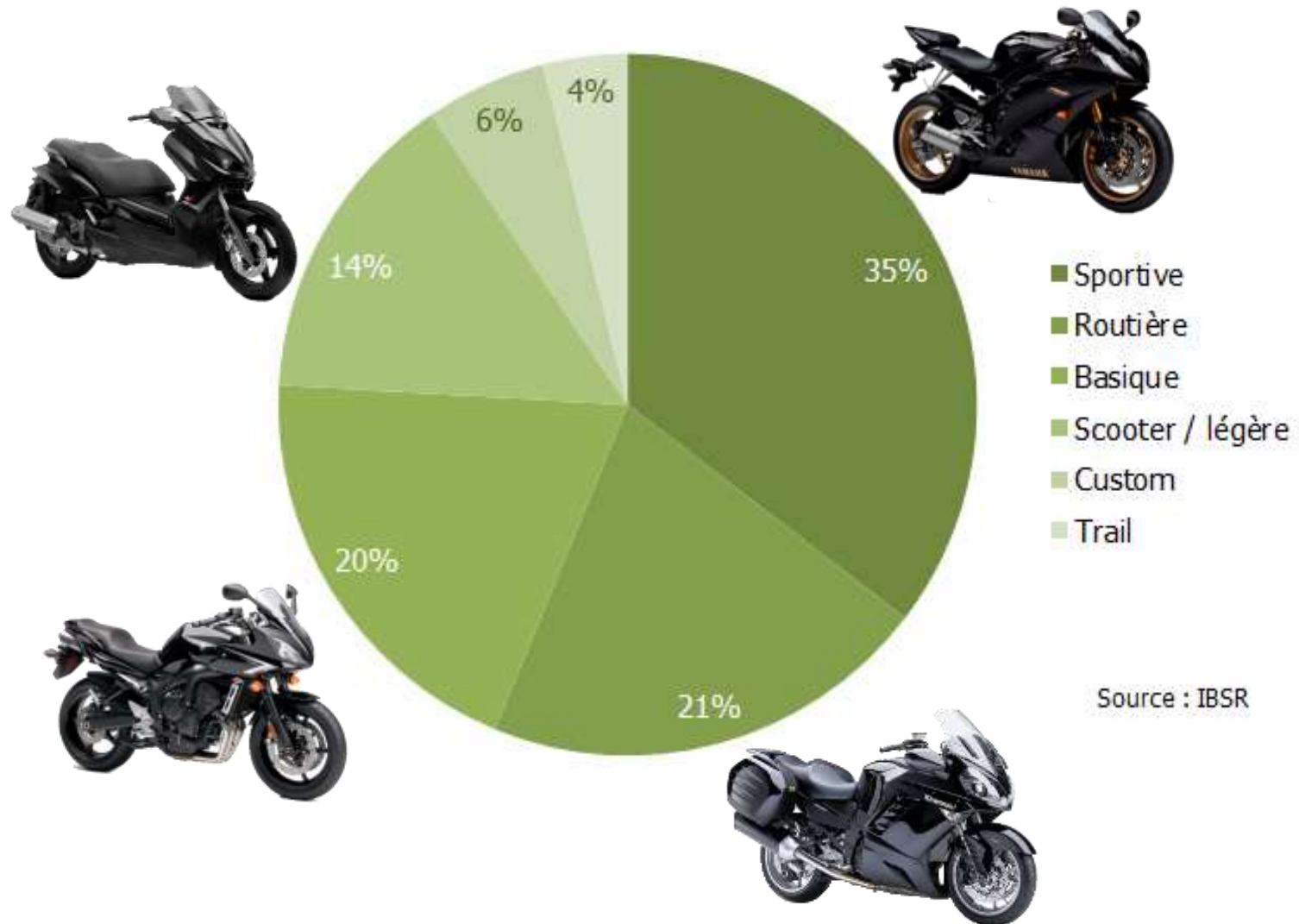


# Caractéristiques des motocyclistes

- Permis de conduire et expérience
  - 8% débutants (surreprésentés!)
  - 44 % avec permis (B)
  - 17 % pas de permis valable
    - 26% des conducteurs de moto sportive sans permis valable
    - 5 motocyclistes sur 11 à Bruxelles sans permis valable
- Défaut de documents du véhicule
  - 12 % problème avec l'immatriculation ou l'assurance



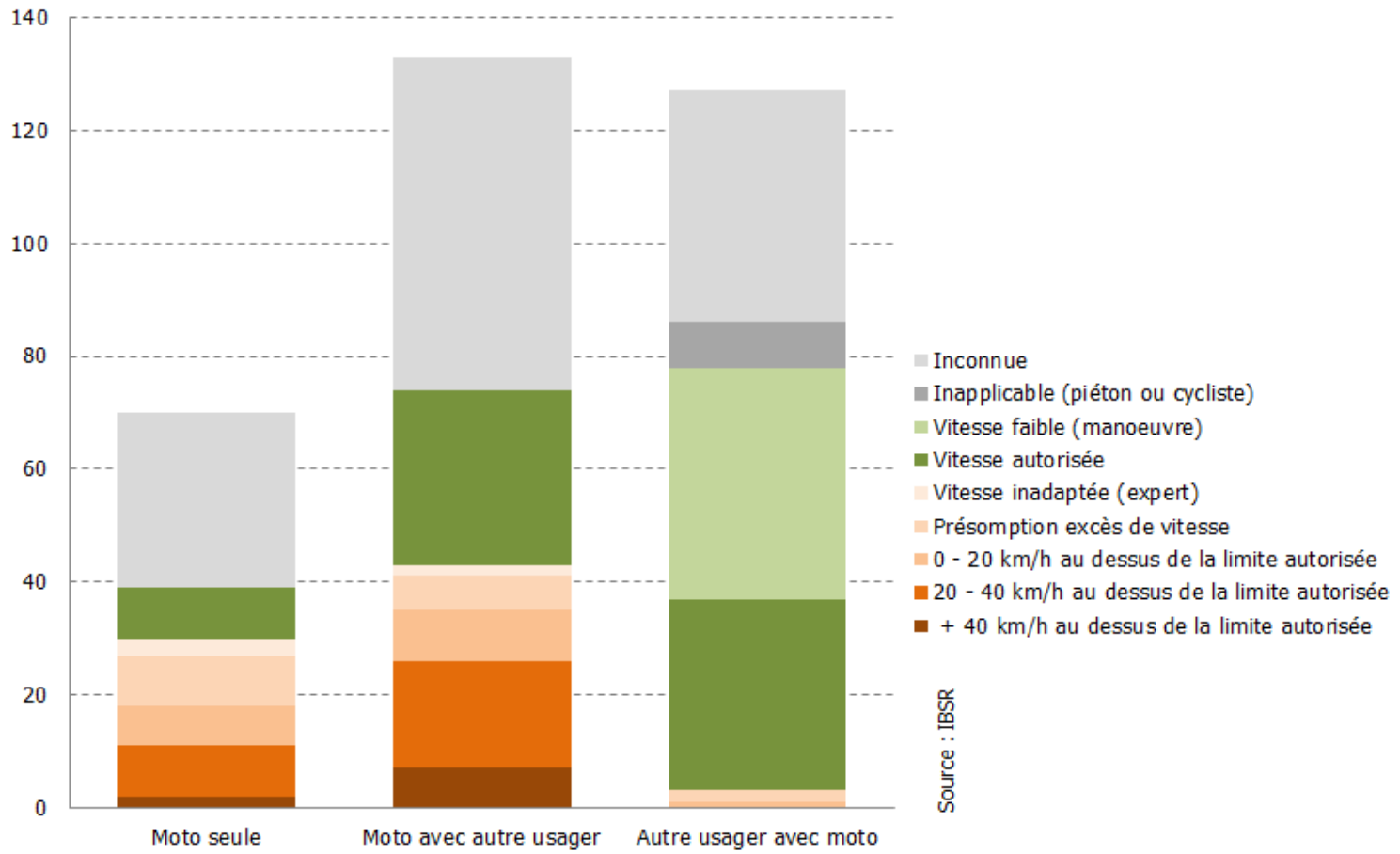
# Type de moto







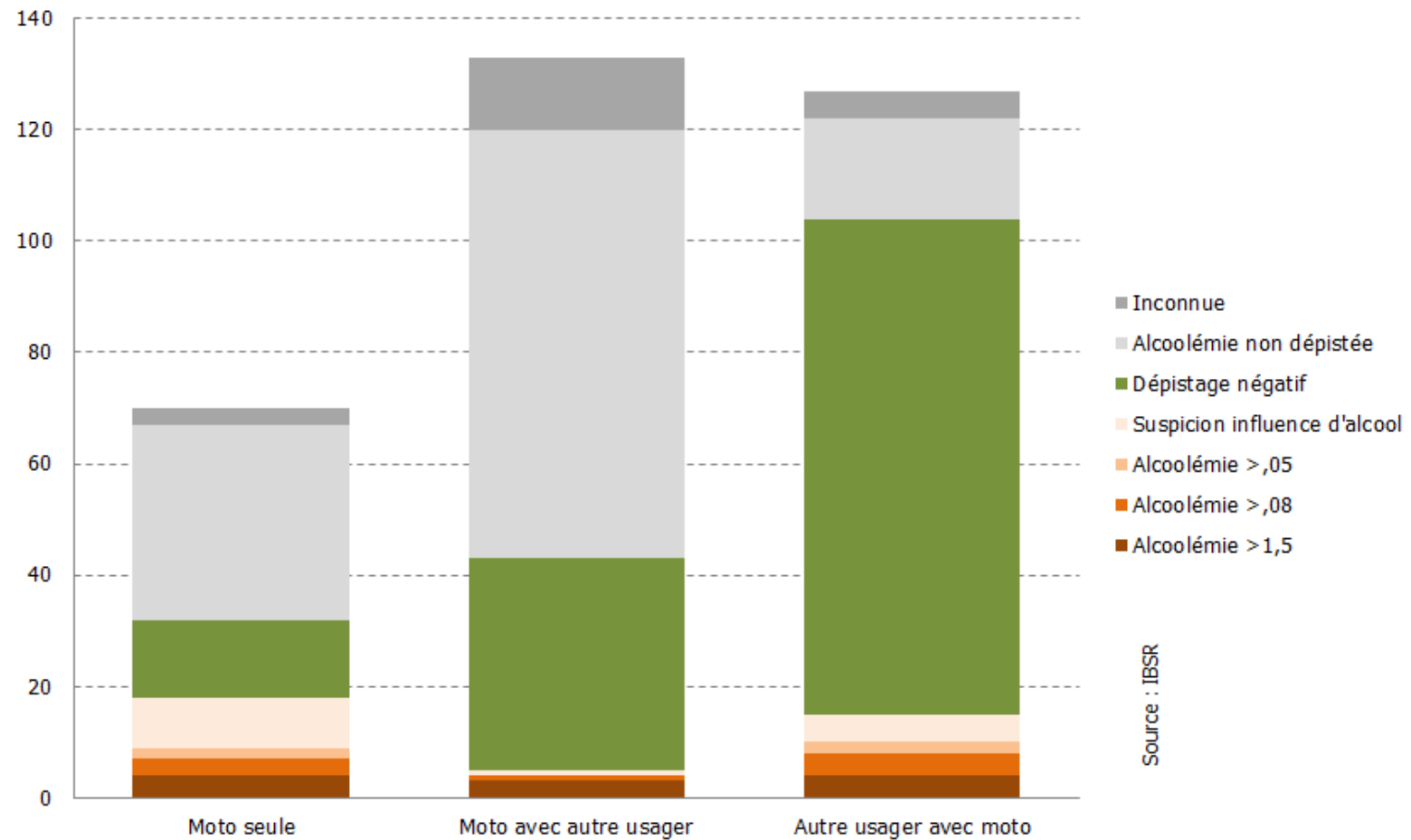
# Comportement - Vitesse



- Au moins 36% des motocyclistes roulaient trop vite



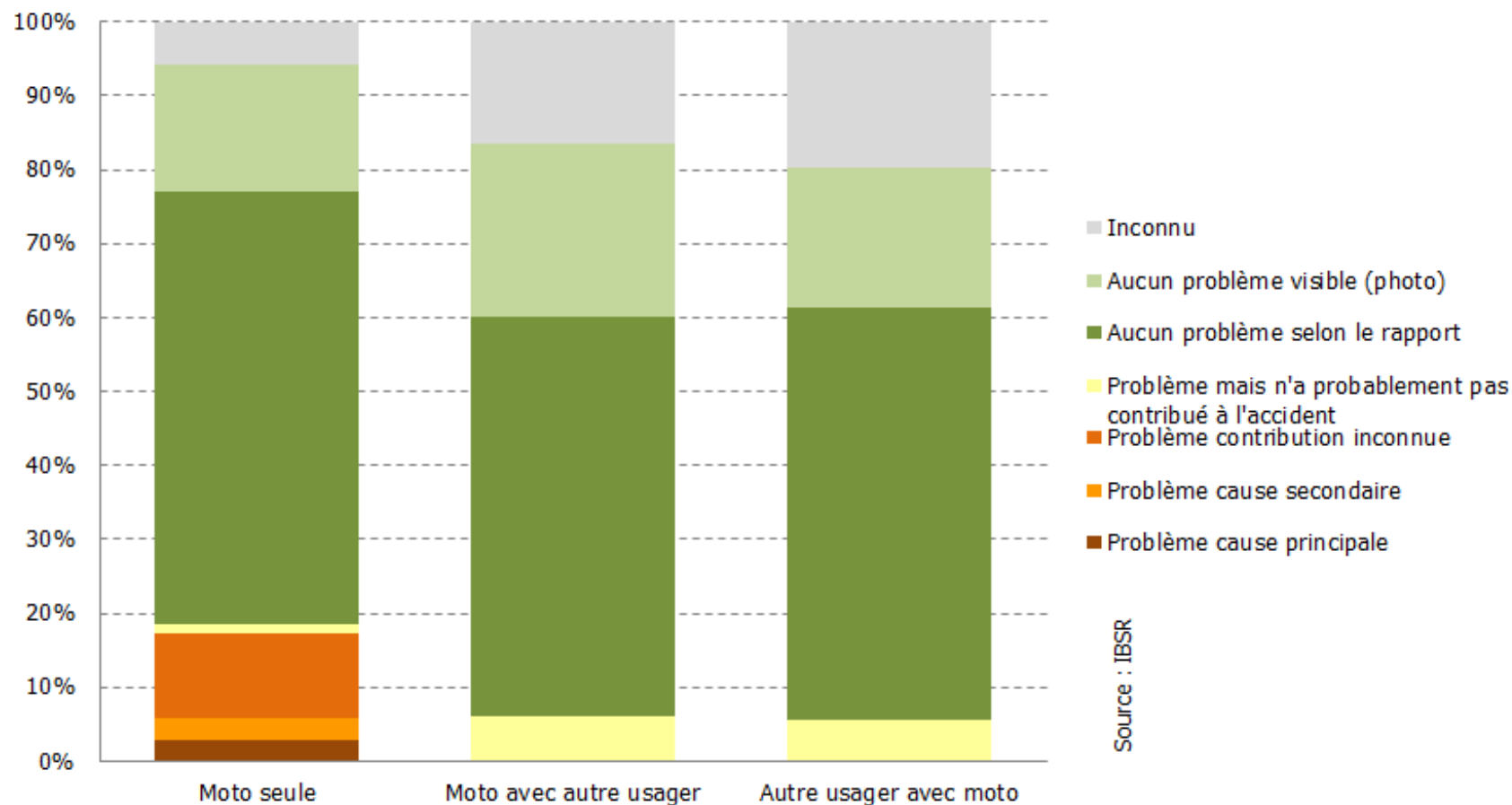
# Comportement - Alcool



- 20% des conducteurs testés positifs



# Infrastructure

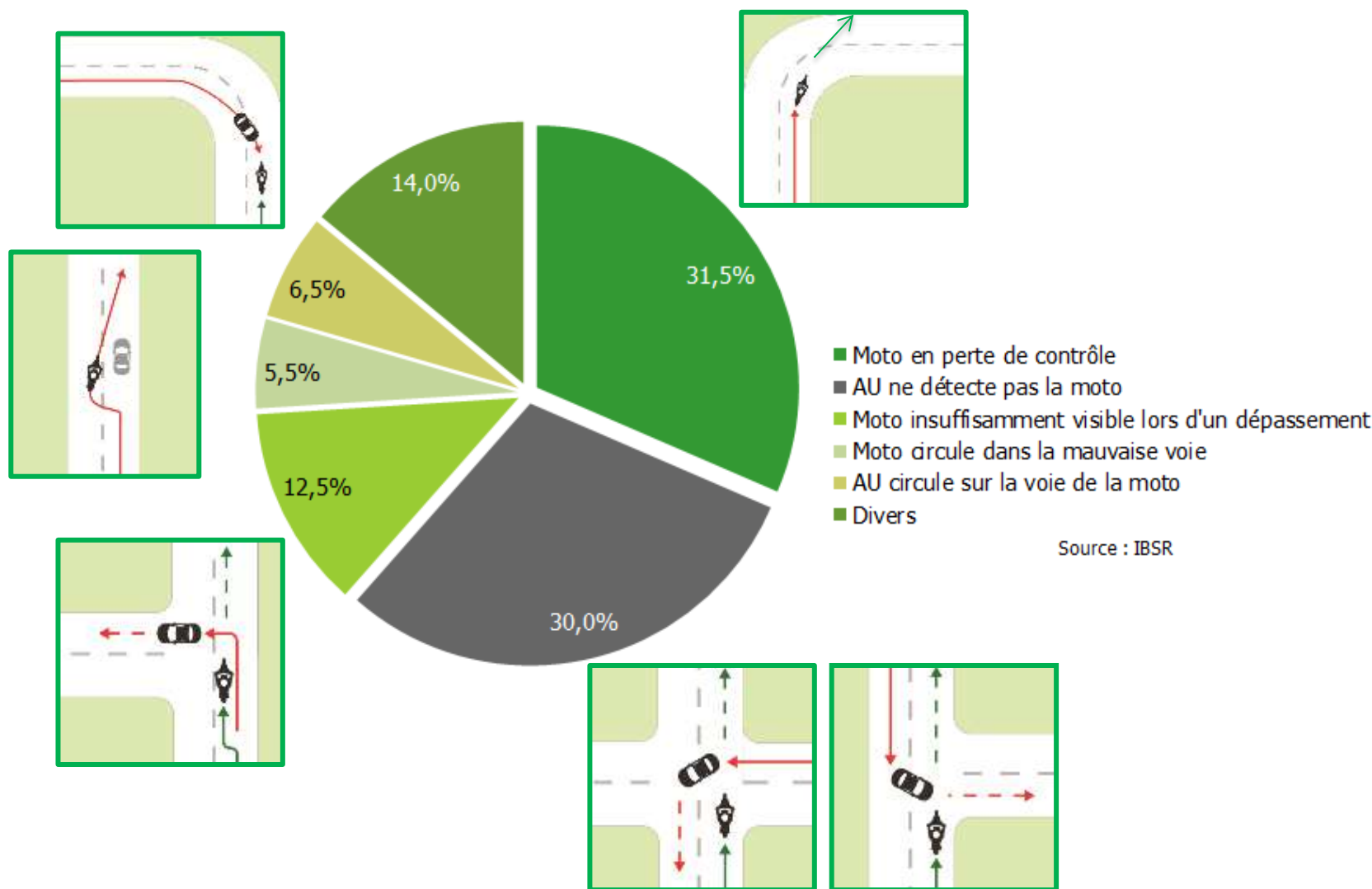


Source : IBSR

- 7% problème chaussée = cause (contributive) possible



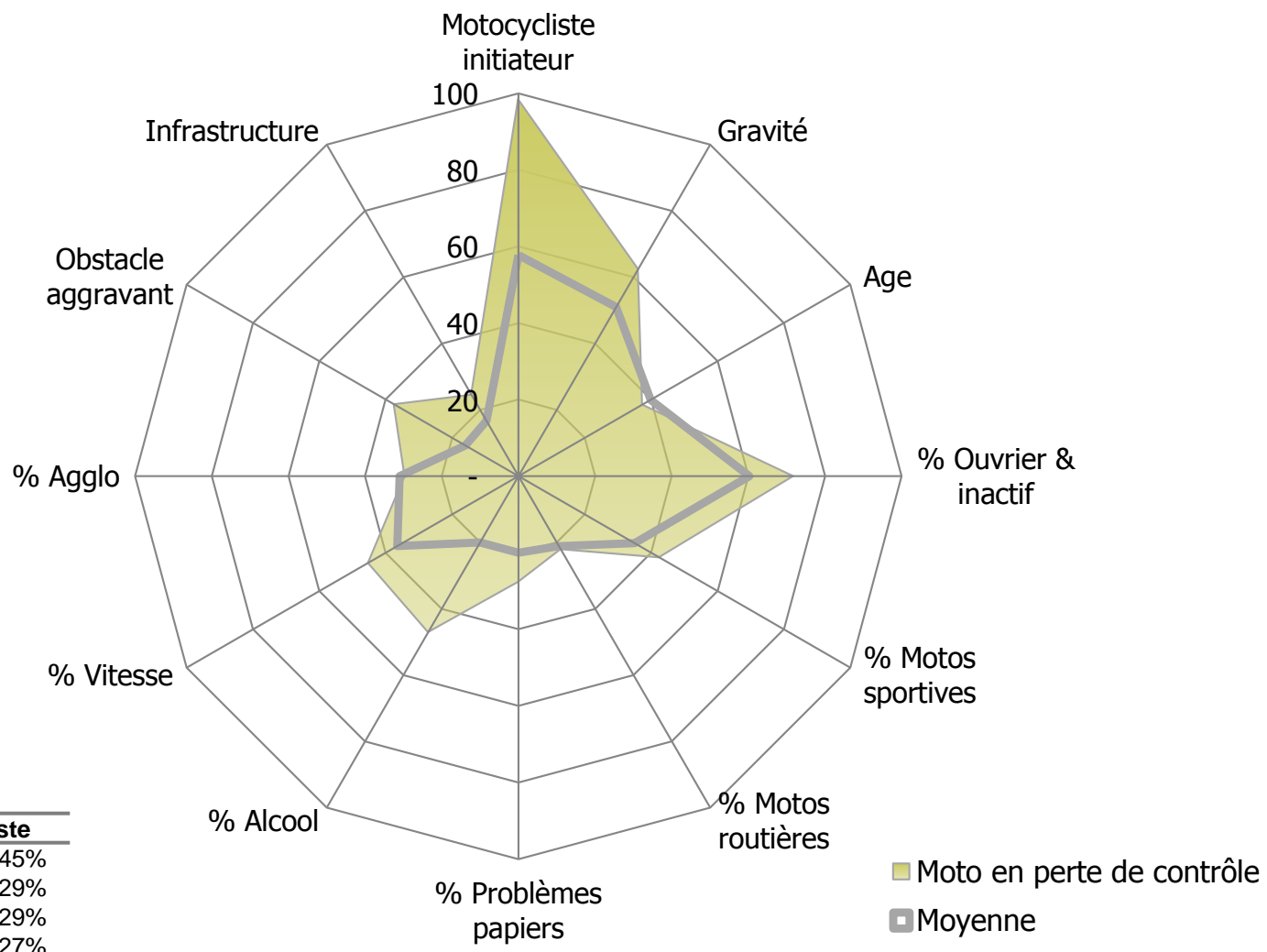
# Profils des accidents







# P1 = Moto en perte de contrôle



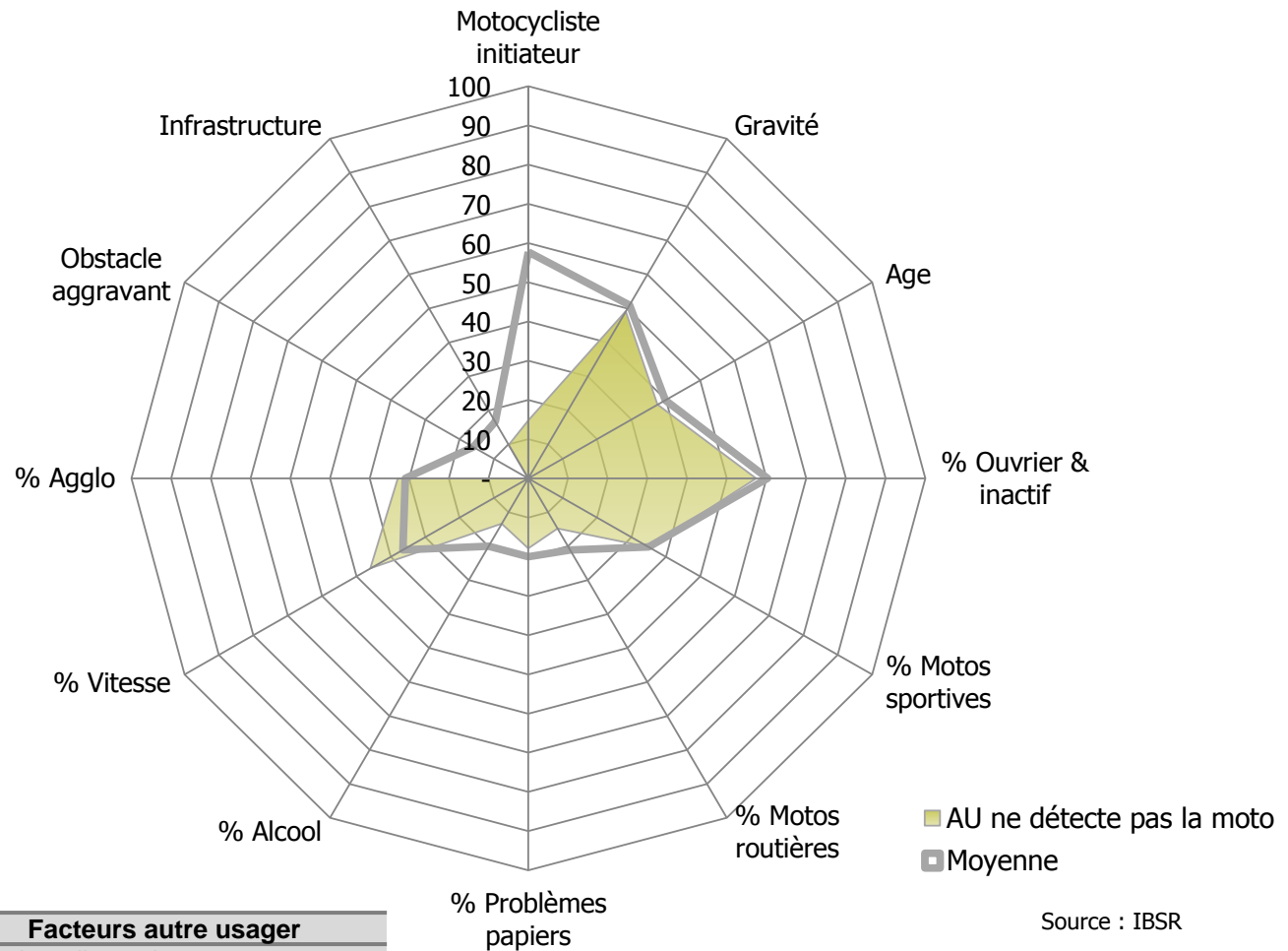
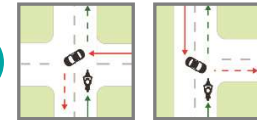
Facteurs motocycliste	
Vitesse	45%
Inexpérience	29%
Profil routier	29%
Alcool	27%

■ Moto en perte de contrôle  
 ■ Moyenne

Source : IBSR



# P2 = AU ne détecte pas la moto



Facteurs motocycliste		Facteurs autre usager	
Vitesse	48%	Attention, distraction	45%
Comportement à risque	20%	Comportement à risque	37%
Inexpérience	15%	Visibilité	20%
Infrastructure	12%	Mauvaise interprétation	13%

Source : IBSR



# Risques liés aux profils des accidents

Profil	Autre usager	Gravité	Jeunes motards	Alcool	Vitesse	Infra-structure
	Green	Red	Red	Red	Red	Yellow
	Red	Yellow	Red	Yellow	Red	Green
	Yellow	Green	Yellow	Green	Yellow	Green
	Green	Green	Green	Red	Yellow	Red
	Red	Yellow	Green	Yellow	Green	Green



# Conclusion

- 56% des accidents initiés par le motocycliste, 41% par l'autre usager et 3% par un problème externe
- Principale cause d'accident = comportement usagers
  - Motocyclistes : vitesse et anticipation
  - Autres usagers : détection / perception motos
- 5 profils d'accident récurrents identifiés
  - Perte de contrôle du motocycliste (32%)
  - AU ne détecte pas la moto lors réalisation manœuvre (30%)
- 2 groupes à risque
  - inexpérimentés, 25-34 ans, ouvriers / inactifs, sportive
  - 35-54 ans, conduite avec permis B





# Principales recommandations

- Poursuivre les campagnes de sensibilisation thématiques visant les motos et les autres usagers
- Promouvoir la conduite préventive et la maîtrise de la moto
- Inciter au port d'équipements améliorant la détectabilité des motos et mener des études complémentaires sur éclairage spécifique motos
- Renforcer les contrôles police (printemps-été) des motos : vitesse, alcool et documents de bord



# Merci de votre attention

[mathieu.roynard@ibsr.be](mailto:mathieu.roynard@ibsr.be)

