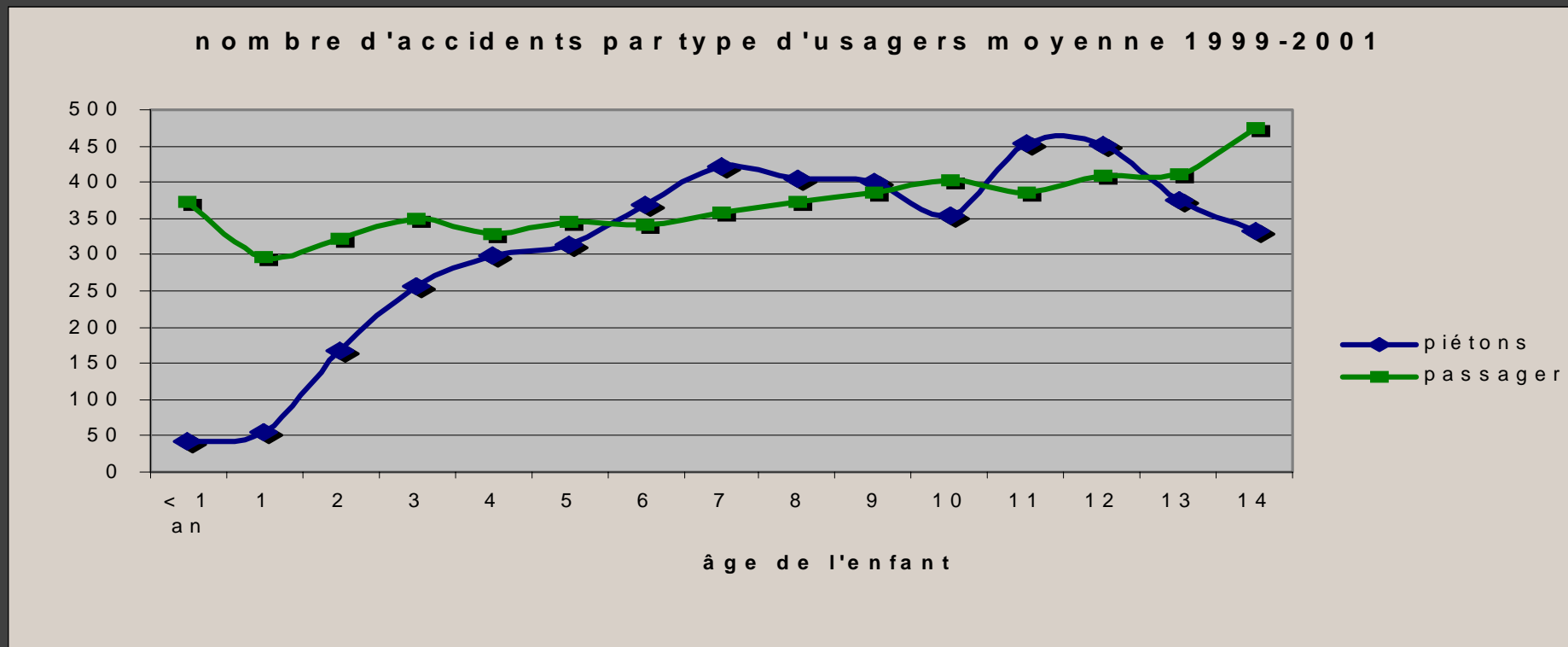




Enfant-piéton : introduction

Accidentologie de l'enfant piéton



L'expérience : principal facteur de réduction de l'accidentologie



Enfant-piéton : introduction

□ Développer l'expérience piétonne par la simulation

- ▶ Réduire le nombre d'accidents piétons chez les jeunes
- ▶ Les préparer à devenir des adultes plus respectueux des autres usagers de la route



Enfant-piéton : introduction

- ❑ La simulation comme moyen d'acquisition d'expériences en toute sécurité
 - ▶ Simulation et processus d'apprentissage
 - Apprentissage par l'action
 - Médiation dans l'apprentissage
 - Transfert d'apprentissage (l'exemple aéronautique)
 - ▶ En sécurité routière : des résultats concordants
 - Jeu de rôle ou monde virtuel
 - Visant les comportements ou le traitement de l'information
 - Effets sur le comportement en situation réelle et en situation simulée



Enfant piéton: Psychologie et éducation routière

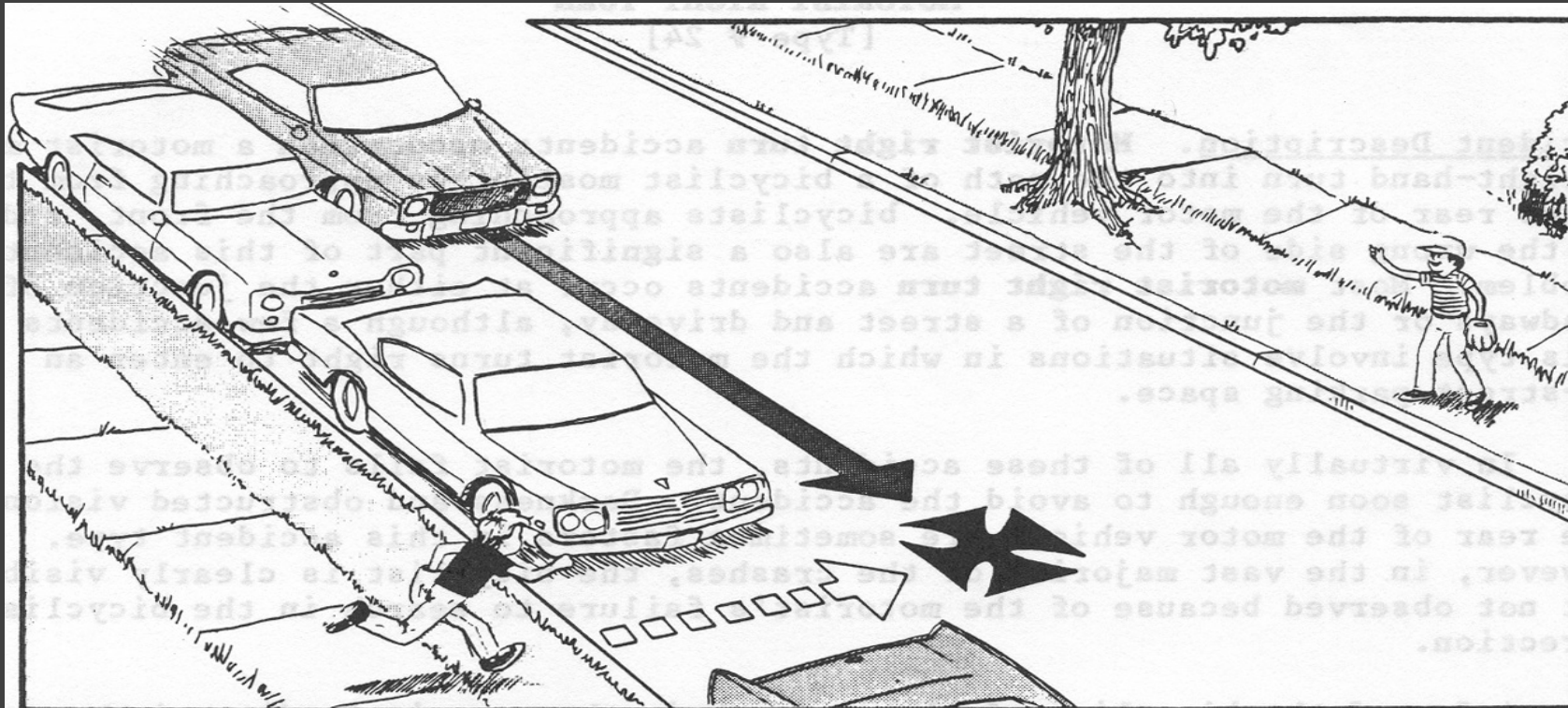
❑ Quel niveau de réalisme du simulateur ?

- ▶ Pas de corrélation entre fidélité de l'apparence physique du simulateur et performance en termes de transfert d'apprentissage
- ▶ Importance de l'identification et de la transposition des indices des tâches (ici les activités du piéton)
- ▶ Repérer et dégager les indices des tâches du piéton pour spécifier les caractéristiques du simulateur (accidentologie, statut des règles à apprendre, compétences cognitives, ...)
- ▶ Un principe général : éviter les dissonances problématiques pour le transfert



Enfant piéton: Psychologie et éducation routière

- ❑ La problématique spécifique de l'enfant piéton
 - ▶ Une accidentologie spécifique...





Enfant piéton: Psychologie et éducation routière

❑ Quel est le comportement du piéton ?

- ▶ Éthologie de la traversée de rue
 - Observation filmée
 - 200 sous-tâches spécifiées pour le déplacement piéton
- ▶ Décomposition du déplacement piéton à partir d'arbres décisionnels
- ▶ Définition de classes de situation pour le référentiel de compétences



Enfant piéton: Psychologie et éducation routière

❑ Quelles types de compétences cognitives ?

- ▶ Compétences procédurales et conceptuelles
 - Habilités perceptivo-motrices et concepts sur l'environnement
 - Nécessité de généralisation des règles
- ▶ De l'action vers le concept... (dialectique outil – objet)



Enfant piéton: Psychologie et éducation routière

□ Construire un répertoire des compétences à éduquer

- ▶ Inventorier et ordonner les compétences requises par le piéton
- ▶ Utilisation de la théorie de Vergnaud : invariants opératoires, attitudes et représentations, besoins d'anticipation, règles d'action, attentes
- ▶ Quatre catégories de schèmes – compétences
 - Schèmes civiques, sociaux et psychologiques
 - Schèmes techniques
 - Schèmes de traitement de l'information
 - Schèmes spécifiques



Enfant piéton: Psychologie et éducation routière

Schème d'activité	Invariants opératoires		Inférences et stratégies		Règles d'action	Attentes	Observables
	Ce que le sujet tient pour « vrai »	Ce que le sujet tient pour « pertinent »	Anticipations nécessaires	Paramètres de situation			
Choisir un site de traversée et s'y placer	<p>Il faut bien choisir l'endroit où je traverse</p> <p>Il existe des règles légales et d'usage concernant la traversée de chaussée</p> <p>Il faut prévoir la trajectoire de la traversée avant même de s'engager sur la chaussée</p> <p>Il y a des sites de traversée pour lesquels ma sécurité n'est pas assurée</p> <p>Plus je reste longtemps sur la chaussée et plus je suis en danger</p>	<p>Il faut choisir de préférence un site de traversée régulé et aménagé pour les piétons</p> <p>Parmi les sites de traversée les plus sûrs disponibles, je choisis celui qui minimise la longueur du trajet</p> <p>Il faut choisir un lieu pour traversée en fonction de la visibilité qu'il offre de moi-même et du trafic</p> <p>Il faut faire attention à tout ce qui pourrait gêner la traversée à son départ ou à son arrivée</p> <p>Il faut apprendre à reconnaître les lieux dangereux</p> <p>Il faut toujours s'arrêter avant de traverser pour avoir le temps de regarder et de réfléchir</p> <p>Il faut traverser perpendiculairement à la chaussée pour minimiser sa présence dans le trafic</p>	<p>Zone possible de survenue d'un événement à prendre en compte pour choisir le site et se placer</p>	<p>Type de traversée :</p> <ul style="list-style-type: none"> -ligne droite -courbe côté convexe ou côté concave -intersection T, X ou Y -sortie de garage <p>Obstacle à la visibilité et/ou à l'arrivée :</p> <ul style="list-style-type: none"> -véhicule garé -obstacle fixe <p>Type de signalisation :</p> <ul style="list-style-type: none"> -aucune -passage piéton -feu piéton <p>Site de traversée :</p> <ul style="list-style-type: none"> -régulé -aménagé -inexistant <p>Direction des voies véhicules</p>	<p>Il recherche un lieu de traversée signalée (tunnel, pont, passage piéton, feu piéton)</p> <p>Il regarde à droite, à gauche et derrière pour analyser la visibilité disponible</p> <p>Il se déplace sur le trottoir jusqu'à ce que la visibilité soit complète</p> <p>Il vérifie que son point d'arrivée sur le trottoir n'est pas obstrué et permet une traversée perpendiculaire</p> <p>Il s'avance au bord du véhicule garé si la visibilité n'est pas bonne depuis le trottoir</p>	<p>Pas d'accident</p> <p>Pas de conflit avec un véhicule</p> <p>Sentiment de sécurité</p>	<p>Stationnement</p> <p>Regard</p> <p>Déplacement sur le trottoir</p> <p>Absence d'accident</p> <p>Conflit avec véhicule (freinage d'urgence, etc.)</p> <p>Direction du déplacement</p> <p>Position sur la chaussée</p> <p>...</p>



Enfant piéton: Psychologie et éducation routière

❑ Quelles règles de sécurité ?

- ▶ Importance de la transgression dans l'acquisition des règles sociales
 - Présence de renforcements négatifs occasionnés par son propre comportement et celui des autres piétons
 - Justification par le comportement des conducteurs des règles de sécurité énoncées pour le piéton
- ▶ Paramétrages sur l'état d'infractionnisme de la part des automobilistes



Enfant piéton: Psychologie et éducation routière

□ Des scénarios d'apprentissage

- ▶ Travailler sur le déplacement ou sur la traversée
- ▶ Spécifier les compétences en jeu en fonction de l'infrastructure
- ▶ Faire varier la difficulté par des paramétrages



Enfant piéton: Psychologie et éducation routière

Deux classifications des scénarios

Par situation d'infrastructure

Par compétence

niveau 3.0 : Intersection en T ou en Y	1- analyser le trafic niveau 2
	2- conduite civique niveau 1
	3- facteurs humains niveau 1
	4- choisir un site de traversée niveau 2
	5- déterminer la trajectoire de traversée niveau 2
	6- évaluer les intervalles intervéhiculaires niveau 2
	7- interpréter et anticiper le comportement d'autrui niveau 2
niveau 3.1 : Intersection en T ou en Y avec passage piéton sans feu	1- analyser le trafic niveau 2
	2- conduite civique niveau 2
	3- facteurs humains niveau 2
	4- choisir un site de traversée niveau 3
	5- déterminer la trajectoire de traversée niveau 3
	6- évaluer les intervalles intervéhiculaires niveau 3
	7- interpréter et anticiper le comportement d'autrui niveau 3
niveau 3.2 : Intersection en T ou en Y sans passage piéton sans feu	1- analyser le trafic niveau 2
	2- conduite civique niveau 2
	3- facteurs humains niveau 3
	4- choisir un site de traversée niveau 4
	5- déterminer la trajectoire de traversée niveau 4
	6- évaluer les intervalles intervéhiculaires niveau 4
	7- interpréter et anticiper le comportement d'autrui niveau 4

4- choisir un site de traversée niveau 1	niveau 1.0 : Ligne droite
	niveau 2.0 : Giratoire
4- choisir un site de traversée niveau 2	niveau 1.1 : Ligne droite avec passage piéton sans feu
	niveau 2.1 Giratoire avec passage piéton sans feu
	niveau 3.0 : Intersection en t ou en Y
4- choisir un site de traversée niveau 3	niveau 1.2 : Ligne droite sans passage piéton sans feu
	niveau 2.2 Giratoire sans passage piéton sans feu
	niveau 3.1 : Intersection en t ou en Y avec passage piéton sans feu
	niveau 4.0 : Intersection en X
4- choisir un site de traversée niveau 4	niveau 3.2 : Intersection en t ou en Y sans passage piéton sans feu
	niveau 4.1 : Intersection en X avec passage piéton sans feu
4- choisir un site de traversée niveau 5	niveau 4.2 : Intersection en X sans passage piéton sans feu



Démonstration

