

Journées Techniques Ouvrages d'Art 2014



EC7 - Application
aux fondations
profondes
Guide méthodologique

Aurore BRACH

Guide méthodologique

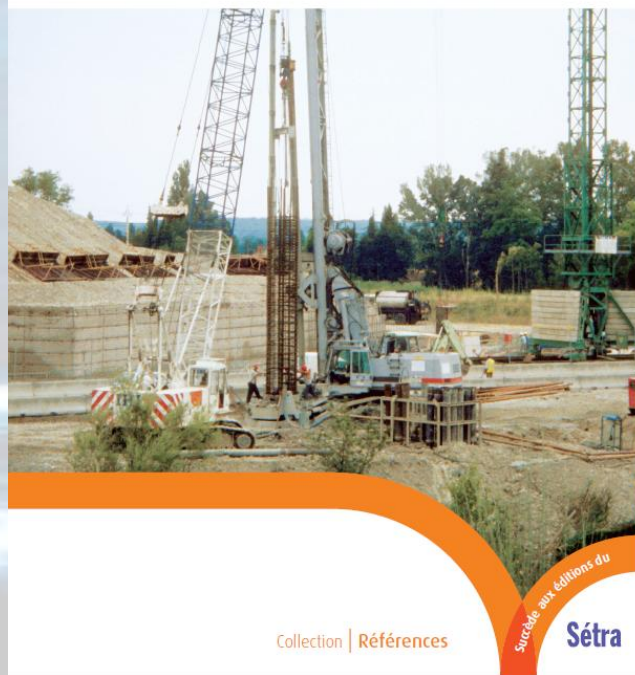
Norme NF P94-262

- Norme d'application française de l'Eurocode 7
- Fondations profondes
- Editée en juillet 2012



Eurocode 7

Application aux fondations profondes (NF P94-262)

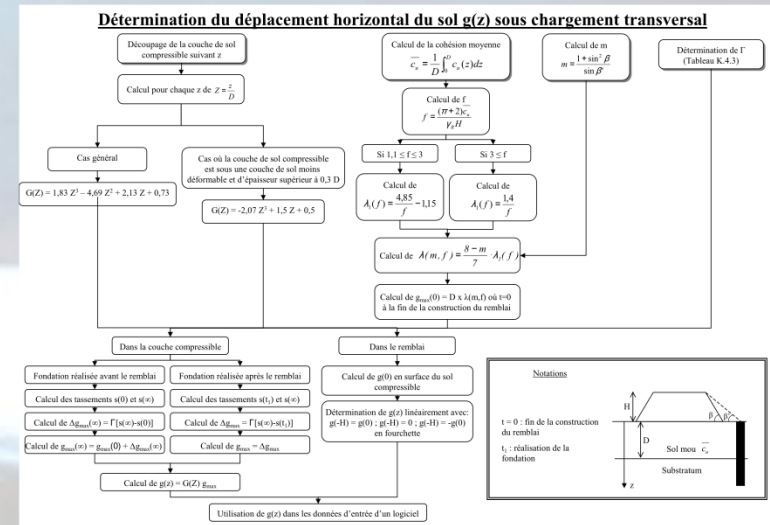
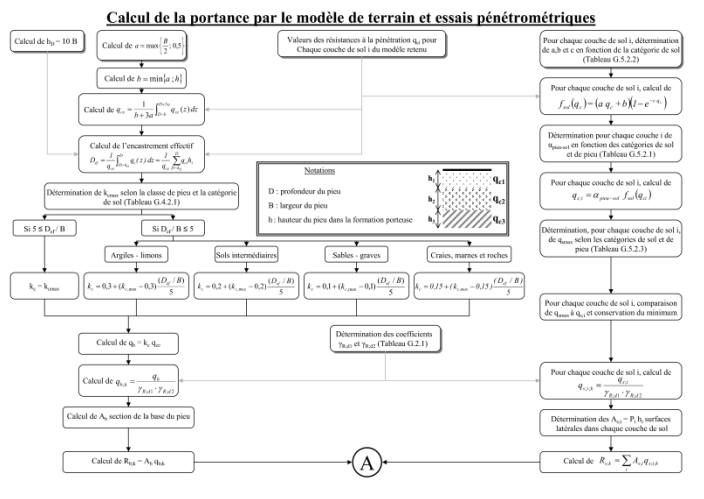


Objectifs du guide

- Référence aux textes normatifs
- Simple de prise en main
- Démarche décrite et explicitée
- Vocabulaire commun entre géotechnique et calcul des structures

Contenu

- Description des démarches
- Exemples détaillés et commentés
- Logigrammes de synthèse des démarches



Merci de votre participation



Sortie prévue
Été 2014

Aurore.brach@cerema.fr