

Etudes Détaillées d'Accidents de nuit: analyse de la scène visuelle

M.C. Montel (IFSTTAR-MA), P. Verny (CETE Méditerranée)



Impact des Informations Visuelles
sur les comportements de conduite

Paris, 19 juin 2012



IFSTTAR

ORI2V Sujet 1.1: Informations visuelles utiles

Lien entre le comportement et la scène visuelle

- **Enjeux**

Lien entre les défaillances fonctionnelles du conducteur et la scène visuelle

- **Objectif**

Déterminer le rôle des caractéristiques de la scène visuelle dans les dysfonctionnements perceptivo-cognitifs contribuant à des accidents nocturnes



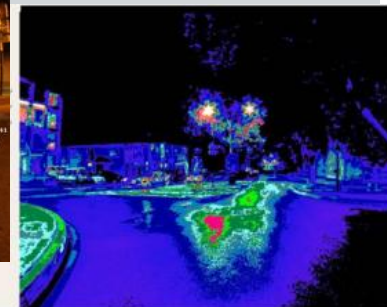
Analyse clinique de cas d'accidents nocturnes de la base EDA

- Analyse de dossiers EDA nocturnes sur réseau éclairé

- dysfonctionnements au niveau de la perception, du diagnostic ou du pronostic
- hypothèses d'implication des conditions de lumière dans ces dysfonctionnements

- Recueils complémentaires sur les sites

- caractéristiques de l'installation
- mesures d'éclairages ponctuels
- mesures de champs de luminance

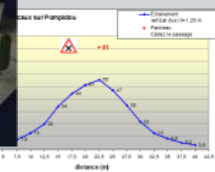


- Premières exploitations

- modélisation numérique de l'éclairage
(Eclairages, indices d'éblouissement, luminances de voile)
- calculs de niveaux de visibilité (VL)



Sources:
CETE Méditerranée



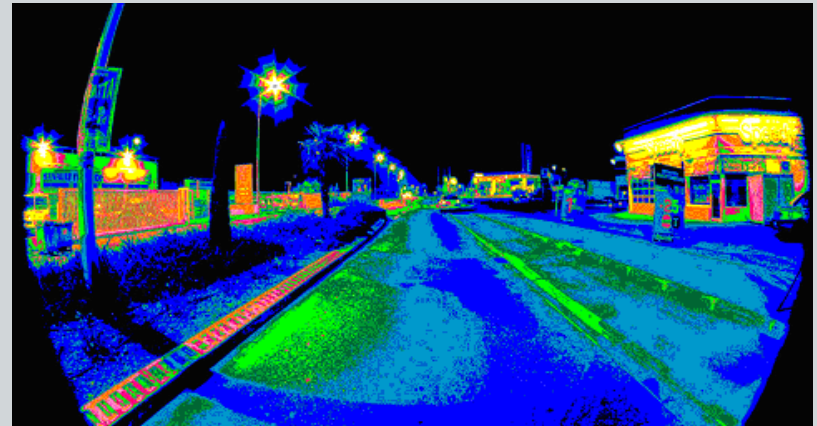
Premiers résultats

- Des premiers résultats

sur la visibilité ou la non visibilité d'éléments de la scène

- Des questions et hypothèses relatives

- à la non-détection d'éléments visibles
- à la mauvaise interprétation



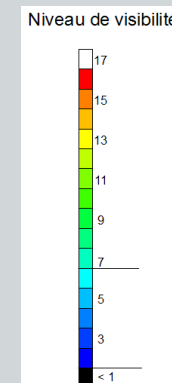
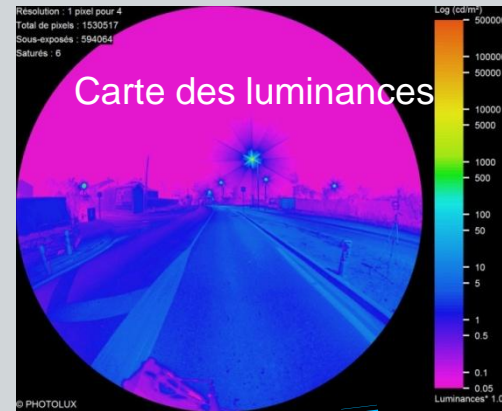
***Souvent, pas (ou pas seulement) un problème de visibilité
mais un problème de lecture de la scène visuelle***



Poursuite de l'exploitation

- Analyse de la scène visuelle

Traitements des images des sites d'accidents (*en lien avec le LEPSIS*)



Merci de votre attention



IFSTTAR

MA

Marie-Claude.Montel@ifsttar.fr

www.ifsttar.fr

CETE Méditerranée

SARTU

Paul.Verny@developpement-durable.gouv.fr

www.cete-mediterranee.fr

